



ด่วนที่สุด บันทึกข้อความ

ส่วนราชการ ส่วนติดตามและประเมินผล กองแผนงาน โทร ๒๒๘๖

ที่ ผตป.ผง. ๗๕๖ /๒๕๕๘ วันที่ ๑ กรกฎาคม ๒๕๕๘

เรื่อง สรุปผลการเบิกจ่ายงบประมาณรายจ่ายประจำปีงบประมาณ ปี พ.ศ. ๒๕๕๘ ณ สิ้นไตรมาสที่ ๓

เรียน ผอ.ผง

ส่วนติดตามและประเมินผล ได้จัดทำรายงานสรุปผลการเบิกจ่ายงบประมาณรายจ่ายประจำปีงบประมาณ ปี พ.ศ. ๒๕๕๘ ณ สิ้นไตรมาสที่ ๓ เรียบร้อยแล้ว ตามเอกสารที่แนบ

จึงเรียนมาเพื่อโปรดพิจารณา เสนอ อธช. ทราบ

(นางสาวนันทนา เฟิงคำ)

ผตป.ผง.

เรียน ผสภ. ๑-๑๖ ผวศ.พภ. ผตป.พภ.

เพื่อทราบ 11๐:เรื่งรจกเบิกจ่ายงบฯ

เรียน อธช. รองอธิบดี และ ผู้อำนวยการสำนัก/กอง

เพื่อโปรดทราบ

(นายวิทศักดิ์ ชนเดโชพล)

ผอ.ผง.

๕๑ ก.ค. ๒๕๕๘

(นายประพิศ จันทรมา)

ผอ.พภ.

๓๑.๗.๕๘

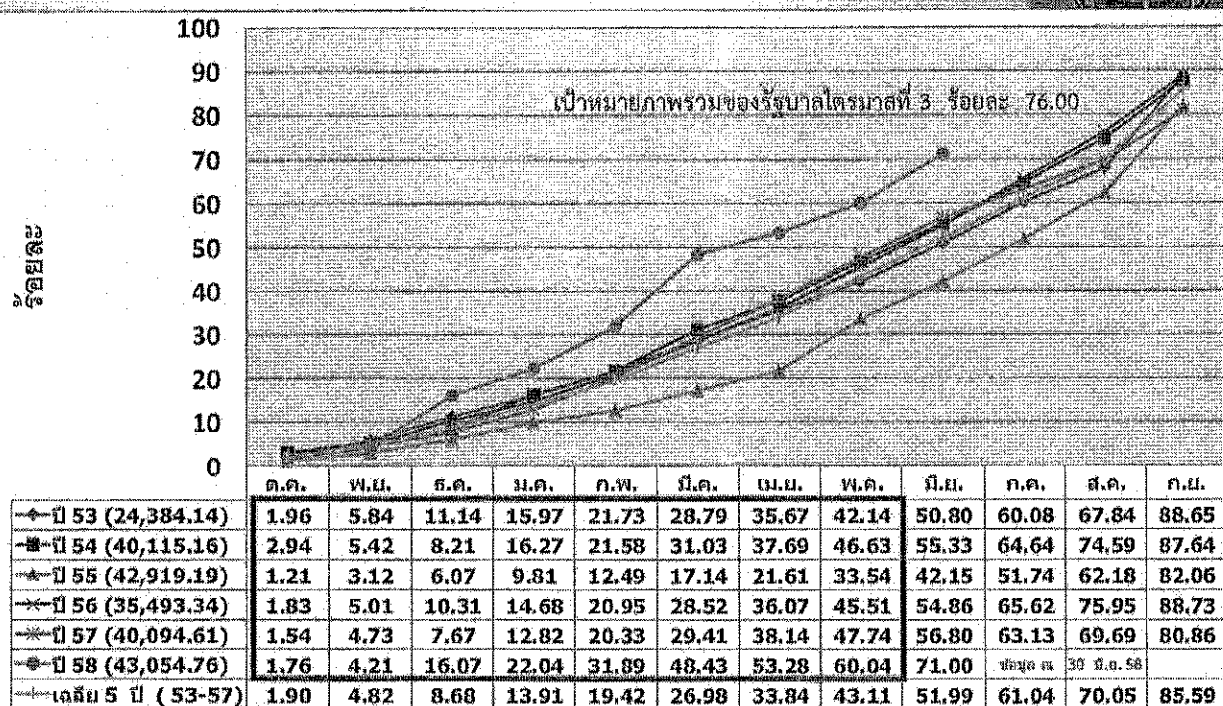
ผลการเบิกจ่ายงบประมาณกรมชลประทาน ปี 2558 GFMS
(ข้อมูล ณ วันอังคารที่ 30 มิถุนายน 2558) เวลา 16.30 น.

งบประมาณ รายจ่ายประจำปี 2558 (พ.ร.บ.)	งบประมาณ (พ.ร.บ.)	งบหลังโอน เปลี่ยนแปลง	ผลการเบิกจ่ายสะสม		เป้าหมาย	
			จำนวนเงิน	ร้อยละ/ พ.ร.บ.	รัฐบาล ไตรมาสที่ 3 (ร้อยละ)	ผลต่าง (ร้อยละ)
รวม	43,054.7635	43,054.7635	30,569.9787	71.00	76.00	- 5.00
จ่ายช่วยประจำ	7,525.3099	7,789.5815	5,458.6731	72.54	76.00	- 3.46
จ่ายงบลงทุน	35,529.4536	35,265.1820	25,111.3056	70.68	74.00	- 3.32

กตงแผนงาน

กลุ่มงานตรวจสอบและติดตามผลงาน

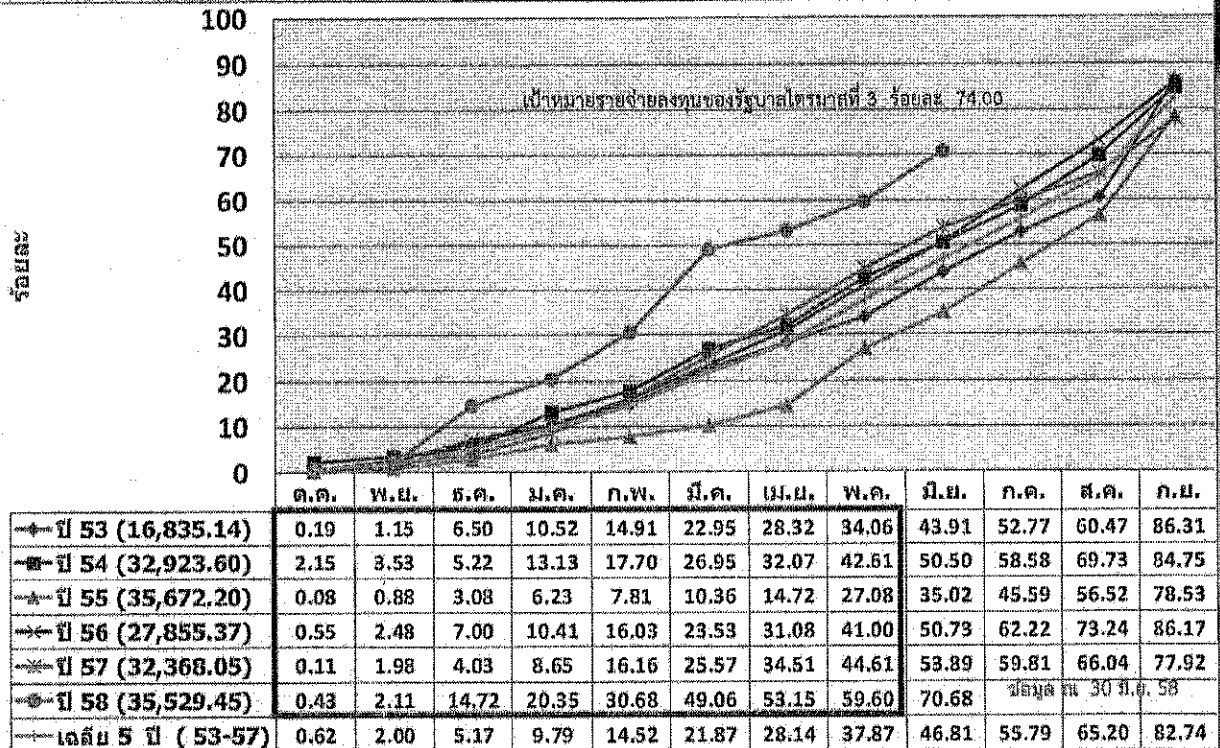
สถิติการเบิกจ่ายงบประมาณภาพรวมของกรมชลประทาน
ปีงบประมาณ พ.ศ. 2553-2558



หมายเหตุ : เป้าหมายการเบิกจ่ายภาพรวมของรัฐบาล ไตรมาสที่ 1 = 32% ไตรมาสที่ 2 = 55% ไตรมาสที่ 3 = 76% ไตรมาสที่ 4 = 96%

สถิติการเบิกจ่ายงบรายจ่ายลงทุนของกรมชลประทาน

ปีงบประมาณ พ.ศ. 2553-2558



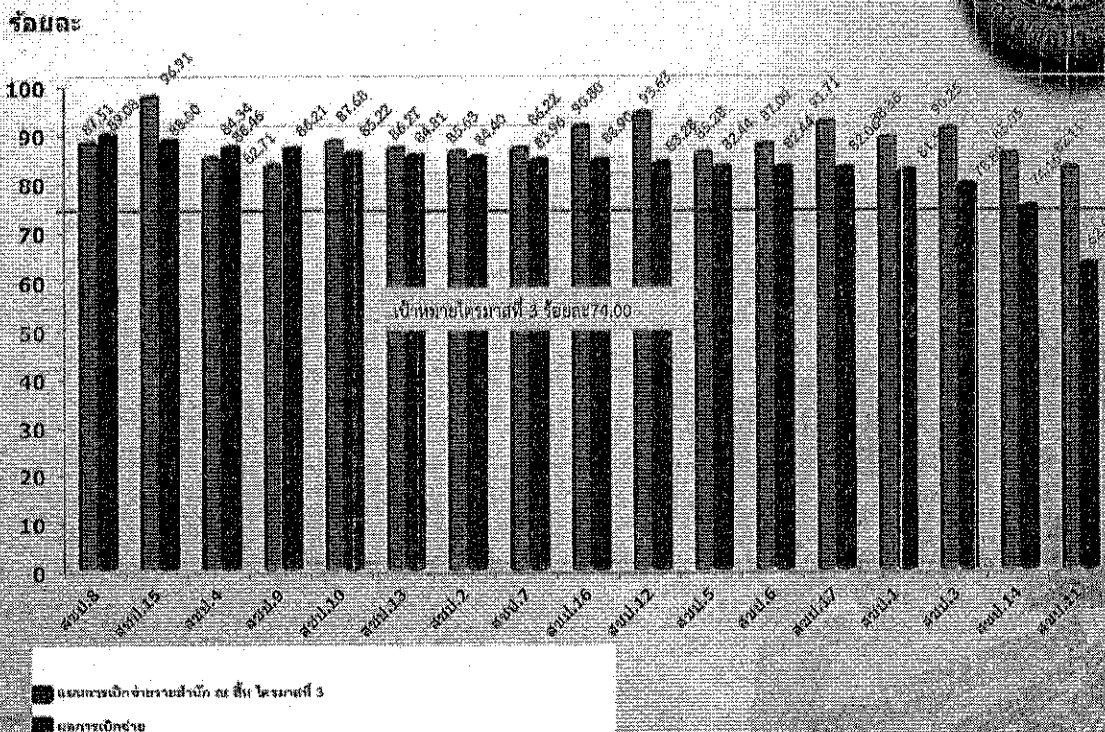
หมายเหตุ: เป้าหมายการเบิกจ่ายงบรายจ่ายลงทุนของกรมชลประทานปี 1 = 19% ไตรมาสที่ 2 = 55% ไตรมาสที่ 3 = 74% ไตรมาสที่ 4 = 87%

กองแผนงาน

กองงานตรวจสอบและติดตามผลงาน

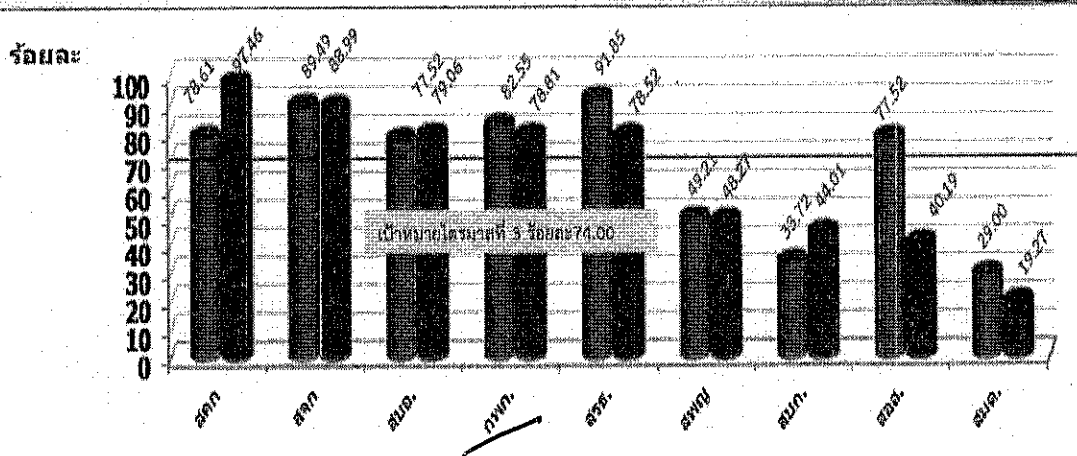
ผลการเบิกจ่ายงบรายจ่ายลงทุน (พ.ร.บ. 58) ของ สขป. 1-17

(ข้อมูลจากระบบติดตาม online ณ วันอังคารที่ 30 มิถุนายน 2558 เวลา 16.30 น.)



ผลการเบิกจ่ายงบรายจ่ายลงทุน (พ.ร.บ. 58) ของ ส่วนกลาง

(ข้อมูลจากระบบติดตาม online ณ วันอังคารที่ 30 มิถุนายน 2558 เวลา 16.30 น.)



■ แผนการเบิกจ่ายสำนัก ๓ สืบ ไตรมาสที่ 3
■ ผลการเบิกจ่าย

กองแผนงาน

กลุ่มงานตรวจสอบและติดตามผลงาน

5

ผลการเบิกจ่ายงบรายจ่ายลงทุน ของกรมคู่เทียบ ปึงงบประมาณ พ.ศ. 2558

(กรมที่เป็นคู่เทียบ ซึ่งมีงบรายจ่ายลงทุนเกิน 10,000 ล้านบาท)

ที่	หน่วยงาน	งบประมาณ (ล้านบาท)	ปีงบประมาณ พ.ศ. 2558								
			ร้อยละเบิกจ่าย								
			พ.ค. 57	พ.ย. 57	ธ.ค. 57	ม.ค. 58	ก.พ. 58	มี.ค. 58	เม.ย. 58	พ.ค. 58	26 มิ.ย. 58
1	กรมทางหลวงชนบท	40,058.99	0.86	1.86	6.17	14.35	24.72	52.16	62.21	71.68	78.59
2	กรมชลประทาน	35,529.45	0.40	2.11	14.74	20.50	40.75	49.13	56.41	60.84	69.95
3	กรมการขนส่งทางบก	56,164.59	1.86	2.15	9.60	13.89	21.67	38.42	42.29	52.35	62.64
4	กรมการขนส่งทางบก	20,756.66	4.10	5.79	10.13	14.50	17.85	24.23	32.88	37.43	46.27

หมายเหตุ 1. ข้อมูลจากกรมบัญชีกลาง ณ วันที่ 26 มิถุนายน 58 ร้อยละเบิกจ่ายเทียบกับงบประมาณตาม พ.ร.บ.

2. หน่วยงานที่มีงบรายจ่ายลงทุนเกิน 1,000 ล้านบาท 29 หน่วยงาน เบิกจ่ายเฉลี่ย 55.13 %

6