

บันทึกปะหน้า

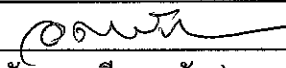
ส่วนราชการ งานบริหารบุคคลและสวัสดิการ (บส.พท.) รับที่ บส.พท.๔๙๒๐/๒๕๕๙ วันที่ ๕ ต.ค. ๒๕๕๙
เรื่อง สำรองความคิดเห็นการกำหนดเส้นทางสังสมประสบการณ์ (Caree Chart) ในการเข้าสู่ตำแหน่งต่างๆ ของ
กรมชลประทาน

เรียน พ.อ.พท.	วันที่กำหนด
ด้วยสำนักบริหารทรัพยากรบุคคล ขอสำรองความคิดเห็นมายังผู้ที่มีส่วนเกี่ยวข้องกับการ	
เข้าสู่ตำแหน่งประเภทอำนวยการว่ามีความคิดเห็นว่าจะปรับปรุง แก้ไข หรือเพิ่มเติม การกำหนด	
เส้นทางสังสมประสบการณ์ (Career Chart) ในการเข้าสู่ตำแหน่งต่างๆ ของกรมชลประทาน อย่างไร	
ทั้งนี้ ขอให้ พ.อ.พท. และข้าราชการในสังกัดที่ดำรงตำแหน่ง ดังต่อไปนี้	
๑. ประเภทอำนวยการ ระดับสูง และระดับต้น	
๒. ประเภทวิชาการ ระดับเชี่ยวชาญ , ระดับชำนาญการพิเศษ	
และระดับชำนาญการ (ระดับ ๗ เดิมก่อน ๑๑ ธันวาคม ๒๕๕๑)	
๓. ประเภททั่วไป ระดับอาวุโส	

ตอบแบบสำรวจความคิดเห็นลงในแบบสำรวจตามที่แนบมาพร้อมนี้

จึงเรียนมาเพื่อโปรดพิจารณาตอบแบบสำรวจความคิดเห็น และโปรดลงนามในบันทึก

เรียน ผสท.๑ - ๑๖ ผวศ.พท. ผตบ.พท. และ ผบท.พท. ที่แนบ


(นางอัมพร ศรีสมานวัตร)

ผบท.พท.

เรียน ผสท.๑ - ๑๖ ผวศ.พท. ผตบ.พท. และ ผบท.พท.

เพื่อทราบ และแจ้งให้ผู้ที่เกี่ยวข้องตามคุณสมบัติที่กำหนด

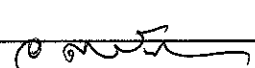
ตอบแบบสำรวจความคิดเห็นดังกล่าวตามที่แนบ ส่งให้ ผบท.พท.

ภายในวันที่ ๑๘ ต.ค. ๕๙ เพื่อรวบรวมดำเนินการต่อไป


(นายประพิศ จันทร์มา)

พ.อ.พท. 6 ต.ค. ๕๙

ทพม


(นางอัมพร ศรีสมานวัตร)

ผบท.พท.

๙ ต.ค. ๕๙



บันทึกข้อความ

ส่วนราชการ สำนักบริหารทรัพยากรบุคคล ส่วนสรรหาและบรรจุแต่งตั้ง โทร. ๒๔๑๑

ที่ สบค. ๑๖๔๖๓

วันที่ ๕ ตุลาคม ๒๕๕๕

ฝ่ายบริหารทั่วไป
กองพัฒนาแหล่งน้ำขนาดกลาง
เลขรับ-ส่งที่ กพท 11206/59
วันที่ 4 ต. ๕๕
เวลา 17.12H

เรื่อง สำรวจความคิดเห็นการกำหนดเส้นทางสังสมประสบการณ์ (Career Chart) ในการเข้าสู่ตำแหน่งต่างๆ ข.๖. 49 2019

ของกรมชลประทาน 10.49๔๔

เรียน ผู้อำนวยการสำนัก/กอง

ตามที่กรมชลประทาน มีประกาศ ลงวันที่ ๒๑ สิงหาคม ๒๕๕๕ ให้ใช้หลักเกณฑ์การกำหนดเส้นทางสังสมประสบการณ์ (Career Chart) ในการเข้าสู่ตำแหน่งต่างๆ ของกรมชลประทาน จำนวน ๑๔ ตำแหน่ง (๓๐ อัตรา) โดยมีผลตั้งแต่วันที่ ๑ ตุลาคม ๒๕๕๕ (รายละเอียดตามประกาศที่แนบ) นั้น

เนื่องจากกรมชลประทานได้ประกาศใช้หลักเกณฑ์เส้นทางสังสมประสบการณ์ในการเข้าสู่ตำแหน่งต่างๆ จำนวน ๑๔ ตำแหน่ง (๓๐ อัตรา) มารยะหนึ่งแล้ว ประกอบกับสำนักงาน ก.พ. ได้มีหนังสือ ที่ นร ๑๐๐๖/ว ๑๗ ลงวันที่ ๒๘ กรกฎาคม ๒๕๕๕ (ที่แนบ) บังคับใช้คุณสมบัติในมาตรฐานกำหนดตำแหน่งประเภทอำนวยการ เกี่ยวกับการมีประสบการณ์ในงานที่หลากหลายในการปฏิบัติราชการในต่างสายงานต่างหน่วยงาน ต่างพื้นที่ หรือต่างลักษณะงาน ไม่น้อยกว่า ๓ อย่าง อย่างละไม่น้อยกว่า ๒ ปี และมีผลบังคับใช้ ดังนี้

๑. ปีงบประมาณ พ.ศ. ๒๕๖๒ และ พ.ศ. ๒๕๖๓ ให้มีประสบการณ์ในการปฏิบัติราชการในต่างสายงาน ต่างหน่วยงาน ต่างพื้นที่ หรือต่างลักษณะงาน ไม่น้อยกว่า ๒ อย่าง อย่างละไม่น้อยกว่า ๑ ปี

๒. ปีงบประมาณ พ.ศ. ๒๕๖๔ เป็นต้นไป ให้มีประสบการณ์ในการปฏิบัติราชการในต่างสายงานต่างหน่วยงาน ต่างพื้นที่ หรือต่างลักษณะงาน ไม่น้อยกว่า ๓ อย่าง อย่างละไม่น้อยกว่า ๒ ปี

สำนักบริหารทรัพยากรบุคคลจึงเห็นสมควรให้มีการทบทวนและปรับปรุงเส้นทางความก้าวหน้าตำแหน่งต่างๆ ทั้ง ๑๔ ตำแหน่ง (๓๐ อัตรา) ดังกล่าว เพื่อสิทธิประโยชน์ของข้าราชการ และให้สอดคล้องกับหนังสือ ก.พ. ที่ นร ๑๐๐๖/ว ๑๗ ลงวันที่ ๒๘ กรกฎาคม ๒๕๕๕

จึงขอสำรวจความคิดเห็นมายังผู้ที่มีส่วนเกี่ยวข้องกับการเข้าสู่ตำแหน่งประเภทอำนวยการว่ามีความคิดเห็นควรปรับปรุง แก้ไข หรือเพิ่มเติม การกำหนดเส้นทางสังสมประสบการณ์ (Career Chart) ในการเข้าสู่ตำแหน่งต่างๆ ของกรมชลประทาน อย่างไร ทั้งนี้ ขอให้ท่านและข้าราชการในสังกัดที่ดำรงตำแหน่ง ดังต่อไปนี้

๑. ประเภทอำนวยการ ระดับสูง และ ระดับต้น ผอ.ทท. ก๑๔ ๑๕๓ก. 1-16
๒. ประเภทวิชาการ ระดับเชี่ยวชาญ , ระดับชำนาญการพิเศษ และ ระดับชำนาญการ (ระดับ ๗ เดิมก่อน ๑๑ ธันวาคม ๒๕๕๑)
๓. ประเภททั่วไป ระดับอาวุโส

๑๕๓ก. 1-16 ผอ.ส.ทท. ๑๕๓ก. ๑๕๓ก. ๑๕๓ก.
 ก๑๕ ๑๕๓ก. ๑๕๓ก.

ตอบแบบสำรวจความคิดเห็นลงในแบบสำรวจตามที่แนบมาพร้อมนี้ และมอบหมายให้ฝ่ายบริหารทั่วไปของ สำนัก/กอง รวบรวมส่งกลับคืนไปยัง ส่วนสรรหาและบรรจุแต่งตั้ง สำนักบริหารทรัพยากรบุคคล กรมชลประทาน (สามเสน) ภายในวันศุกร์ที่ ๒๑ ตุลาคม ๒๕๕๕ เพื่อสำนักบริหารทรัพยากรบุคคล จะได้สรุปผลการเสนอแนะความคิดเห็นเสนอกรมเพื่อพิจารณาทบทวน ปรับปรุง แก้ไข เพื่อใช้ในการแต่งตั้งข้าราชการ ตั้งแต่วันที่ ๑ ตุลาคม ๒๕๖๐ เป็นต้นไป

จึงเรียนมาเพื่อโปรดพิจารณาดำเนินการ

(นายมนัส กำเนิดมณี)

ผ.ส.บค.

179
 นายมนัส
 กำเนิดมณี

แบบสำรวจความคิดเห็น

การกำหนดเส้นทางสั่งสมประสบการณ์ (Career Chart) ในการเข้าสู่ตำแหน่งต่างๆ ของกรมชลประทาน

๑. ตำแหน่งปัจจุบัน

ประเภท อำนวยการ

ระดับสูง (M ๒)

ระดับต้น (M ๑)

ประเภท วิชาการ

ระดับเชี่ยวชาญ (K ๔)

ชำนาญการพิเศษ (K ๓)

ระดับชำนาญการ (K ๒) (ระดับ ๗ เดิม ก่อน ๑๑ ธันวาคม ๒๕๕๑)

ประเภท ทวีไป

ระดับอาวุโส (O ๓)

๒. สังกัด

๓. ท่านคิดว่าการกำหนดเส้นทางสั่งสมประสบการณ์ (Career Chart) ในการเข้าสู่ตำแหน่งดังต่อไปนี้เหมาะสมแล้วหรือไม่ อย่างไร

๓.๑ ตำแหน่ง ผู้อำนวยการสำนักงานชลประทานที่ ๑-๑๗

เหมาะสมแล้ว

ควรแก้ไข/เพิ่มเติม ดังนี้

ข้อเสนอแนะ

๓.๒ ตำแหน่ง ผู้อำนวยการสำนักบริหารจัดการน้ำและอุทกวิทยา

เหมาะสมแล้ว

ควรแก้ไข/เพิ่มเติม ดังนี้

ข้อเสนอแนะ

๓.๓ ตำแหน่ง ผู้อำนวยการสำนักงานจัดรูปที่ดินกลาง

เหมาะสมแล้ว

ควรแก้ไข/เพิ่มเติม ดังนี้

ข้อเสนอแนะ

๓.๔ ตำแหน่ง ผู้อำนวยการสำนักพัฒนาแหล่งน้ำขนาดใหญ่

เหมาะสมแล้ว

ควรแก้ไข/เพิ่มเติม ดังนี้

ข้อเสนอแนะ

๓.๕ ตำแหน่ง ผู้อำนวยการสำนักบริหารโครงการ

- เหมาะสมแล้ว
 ควรแก้ไข/เพิ่มเติม ดังนี้

ข้อเสนอแนะ.....

๓.๖ ตำแหน่ง ผู้อำนวยการสำนักสำรวจด้านวิศวกรรมและธรณีวิทยา

- เหมาะสมแล้ว
 ควรแก้ไข/เพิ่มเติม ดังนี้

ข้อเสนอแนะ.....

๓.๗ ตำแหน่ง ผู้อำนวยการสำนักออกแบบวิศวกรรมและสถาปัตยกรรม

- เหมาะสมแล้ว
 ควรแก้ไข/เพิ่มเติม ดังนี้

ข้อเสนอแนะ.....

๓.๘ ตำแหน่ง ผู้อำนวยการสำนักวิจัยและพัฒนา

- เหมาะสมแล้ว
 ควรแก้ไข/เพิ่มเติม ดังนี้

ข้อเสนอแนะ.....

๓.๙ ตำแหน่ง ผู้อำนวยการสำนักเครื่องจักรกล

- เหมาะสมแล้ว
 ควรแก้ไข/เพิ่มเติม ดังนี้

ข้อเสนอแนะ.....

๓.๑๐ ตำแหน่ง ผู้อำนวยการสำนักงานก่อสร้างชลประทานขนาดใหญ่ สำนักพัฒนาแหล่งน้ำ

ขนาดใหญ่

- เหมาะสมแล้ว
 ควรแก้ไข/เพิ่มเติม ดังนี้

ข้อเสนอแนะ.....

๓.๑๑ ตำแหน่ง ผู้อำนวยการโครงการชลประทาน สำนักงานชลประทานที่ ๑-๑๗

- เหมาะสมแล้ว
 ควรแก้ไข/เพิ่มเติม ดังนี้

ข้อเสนอแนะ.....

๓.๑๒ ตำแหน่ง ผู้อำนวยการโครงการส่งน้ำและบำรุงรักษา สำนักงานชลประทานที่ ๑-๑๗

- เหมาะสมแล้ว
 ควรแก้ไข/เพิ่มเติม ดังนี้

ข้อเสนอแนะ.....

๓.๑๓ ตำแหน่ง ผู้อำนวยการโครงการก่อสร้าง สำนักงานชลประทานที่ ๑-๑๗

- เหมาะสมแล้ว
 ควรแก้ไข/เพิ่มเติม ดังนี้

ข้อเสนอแนะ.....

๓.๑๔ ตำแหน่ง ผู้อำนวยการสำนักงานก่อสร้างชลประทานขนาดกลาง กองพัฒนาแหล่งน้ำ

ขนาดกลาง

- เหมาะสมแล้ว
 ควรแก้ไข/เพิ่มเติม ดังนี้

ข้อเสนอแนะ.....

กรุณาส่งแบบสำรวจฉบับนี้ให้ฝ่ายบริหารทั่วไปของ สำนัก/กอง ท่านรวบรวมส่งกลับไปยัง ส่วนสรรหาและบรรจุแต่งตั้ง สำนักบริหารทรัพยากรบุคคล กรมชลประทาน (สามเสน) ภายในวันศุกร์ที่ ๒๑ ตุลาคม ๒๕๕๙ สอบถามข้อมูลเพิ่มเติมได้ที่ ส่วนสรรหาและบรรจุแต่งตั้ง สำนักบริหารทรัพยากรบุคคล โทร. ๐ ๒๖๖๙ ๓๕๙๒ ภายใน ๒๕๑๑



ประกาศกรมชลประทาน

เรื่อง การกำหนดเส้นทางสั่งสมประสบการณ์ (Career Chart) ในการเข้าสู่ตำแหน่งต่าง ๆ
ของกรมชลประทาน

ตามประกาศกรมชลประทาน ลงวันที่ ๒๗ สิงหาคม ๒๕๕๖ และประกาศกรมชลประทาน
ลงวันที่ ๒๗ กันยายน ๒๕๕๖ ได้กำหนดเส้นทางสั่งสมประสบการณ์ (Career Chart) ในการเข้าสู่ตำแหน่ง
ต่าง ๆ ของกรมชลประทาน ไว้แล้ว นั้น

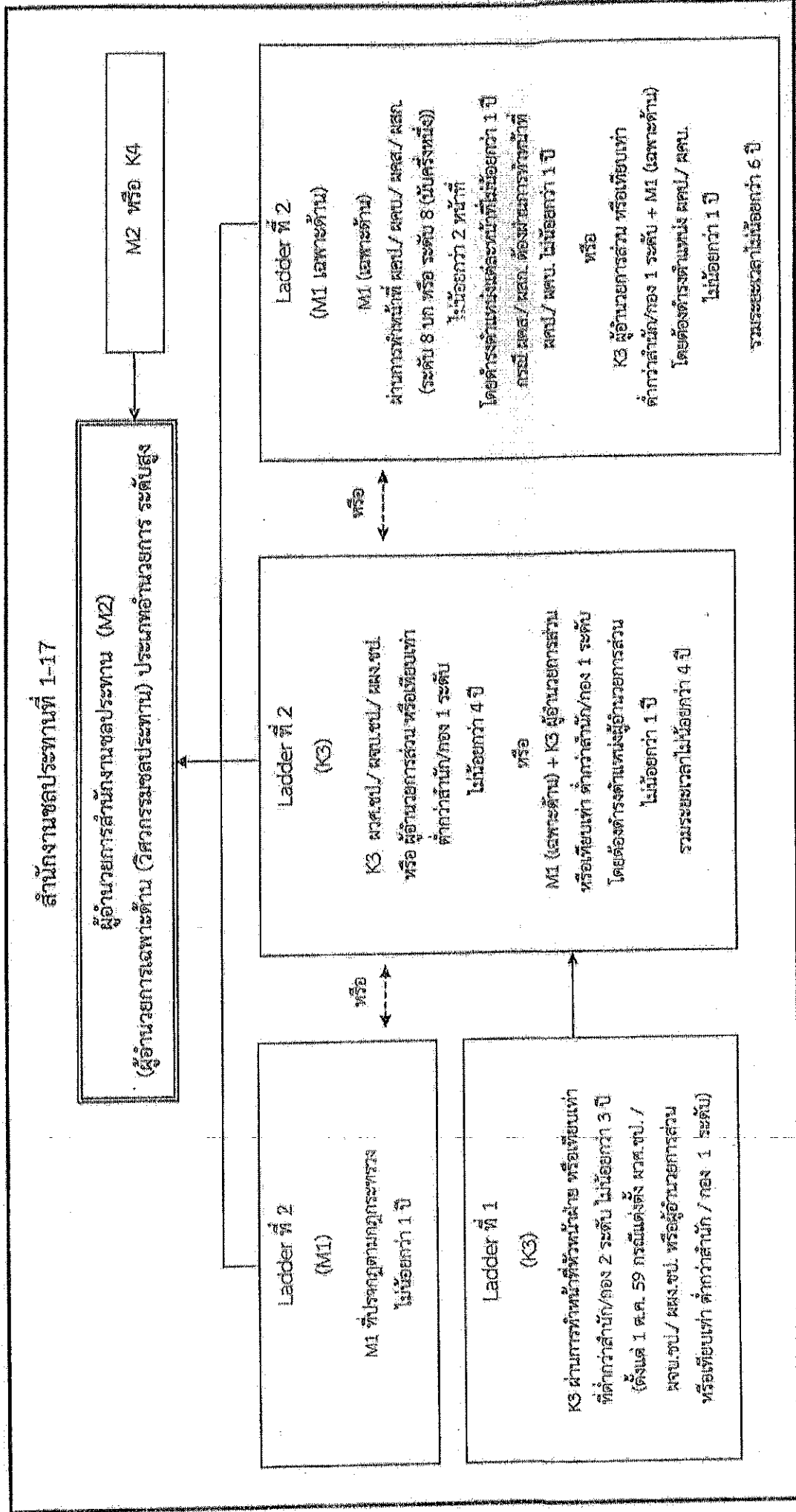
เพื่อให้เกิดความเหมาะสมและชัดเจนยิ่งขึ้น ตลอดจนเป็นการพัฒนาระบบการสรรหาบุคคล
เข้าสู่ตำแหน่งดังกล่าวอย่างมีประสิทธิภาพและประสิทธิผล อาศัยอำนาจตามความในมาตรา ๑๘ และ
มาตรา ๗๒ แห่งพระราชบัญญัติระเบียบข้าราชการพลเรือน พ.ศ. ๒๕๕๑ ประกอบกับมาตรฐานกำหนด
ตำแหน่ง และมติ อ.ก.พ.กรมชลประทาน ในการประชุมครั้งที่ ๒/๒๕๕๘ เมื่อวันที่ ๑๑ สิงหาคม ๒๕๕๘
จึงให้ยกเลิกประกาศกรมชลประทาน ลงวันที่ ๒๗ สิงหาคม ๒๕๕๖ และประกาศกรมชลประทาน ลงวันที่
๒๗ กันยายน ๒๕๕๖ และกำหนดเส้นทางสั่งสมประสบการณ์ (Career Chart) ในการเข้าสู่ตำแหน่งต่าง ๆ
จำนวน ๑๕ ตำแหน่ง ดังรายละเอียดแนบท้ายประกาศนี้


ทั้งนี้ ตั้งแต่วันที่ ๑ ตุลาคม ๒๕๕๘ เป็นต้นไป

ประกาศ ณ วันที่ ๒๑ สิงหาคม พ.ศ. ๒๕๕๘

(นายเลิศวิโรจน์ โกวัฒนะ)
อธิบดีกรมชลประทาน

ภาพแสดง เส้นทางส่งเสริมประสบการณ์ (Career Chart)





 ดำรงตำแหน่งในตำแหน่งนี้

 ก่อนนี้ใช้

 โดยต้องดำรงตำแหน่ง ผจบ./ ผจก.

 ไม่น้อยกว่า 6 ปี

 รวมระยะเวลาไม่น้อยกว่า 6 ปี

ตำแหน่งว่างภายใน

 - ชื่อตำแหน่ง

 - หน่วยงานสังกัด

 - ระยะเวลาในการถือครองตำแหน่ง

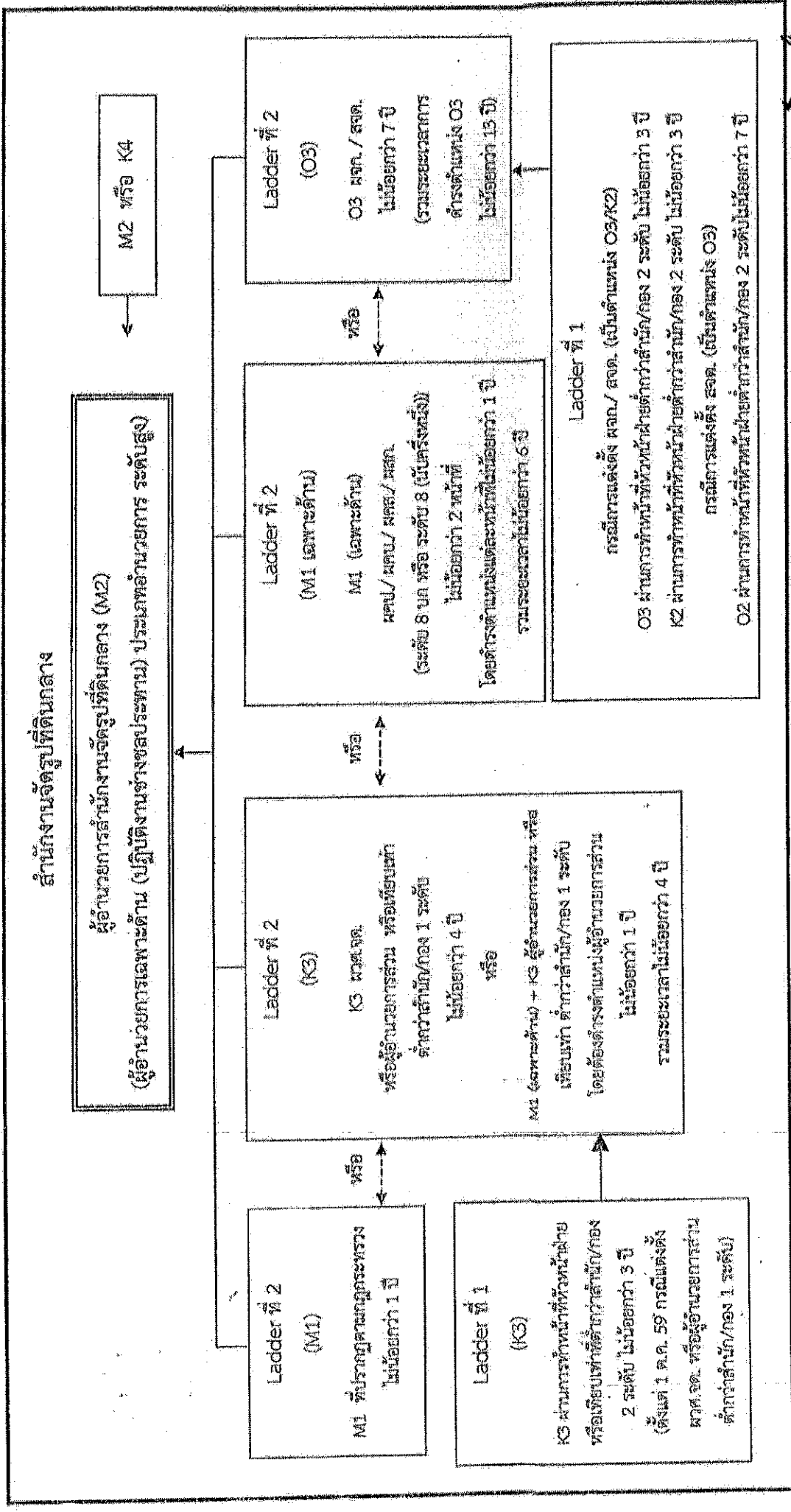
ตำแหน่งว่างภายใน

 - ชื่อตำแหน่ง

 - หน่วยงานสังกัด

ประกาศใช้ 1 ตุลาคม 2558

ภาพแสดง เส้นทางตั้งสมประกอบการณ์ (Career Chart)



ตำแหน่งว่าง

- ชื่อตำแหน่ง
- หน่วยงานสังกัด
- ระยะเวลาในการครองตำแหน่ง

← ดำรงตำแหน่ง

← ดำรงตำแหน่งเดิม

← ดำรงตำแหน่งเดิม

← ดำรงตำแหน่งเดิม

← ดำรงตำแหน่งเดิม

← ดำรงตำแหน่งเดิม

← ดำรงตำแหน่งเดิม

← ดำรงตำแหน่งเดิม

← ดำรงตำแหน่งเดิม

← ดำรงตำแหน่งเดิม

← ดำรงตำแหน่งเดิม

← ดำรงตำแหน่งเดิม

← ดำรงตำแหน่งเดิม

← ดำรงตำแหน่งเดิม

← ดำรงตำแหน่งเดิม

← ดำรงตำแหน่งเดิม

← ดำรงตำแหน่งเดิม

← ดำรงตำแหน่งเดิม

← ดำรงตำแหน่งเดิม

← ดำรงตำแหน่งเดิม

← ดำรงตำแหน่งเดิม

← ดำรงตำแหน่งเดิม

← ดำรงตำแหน่งเดิม

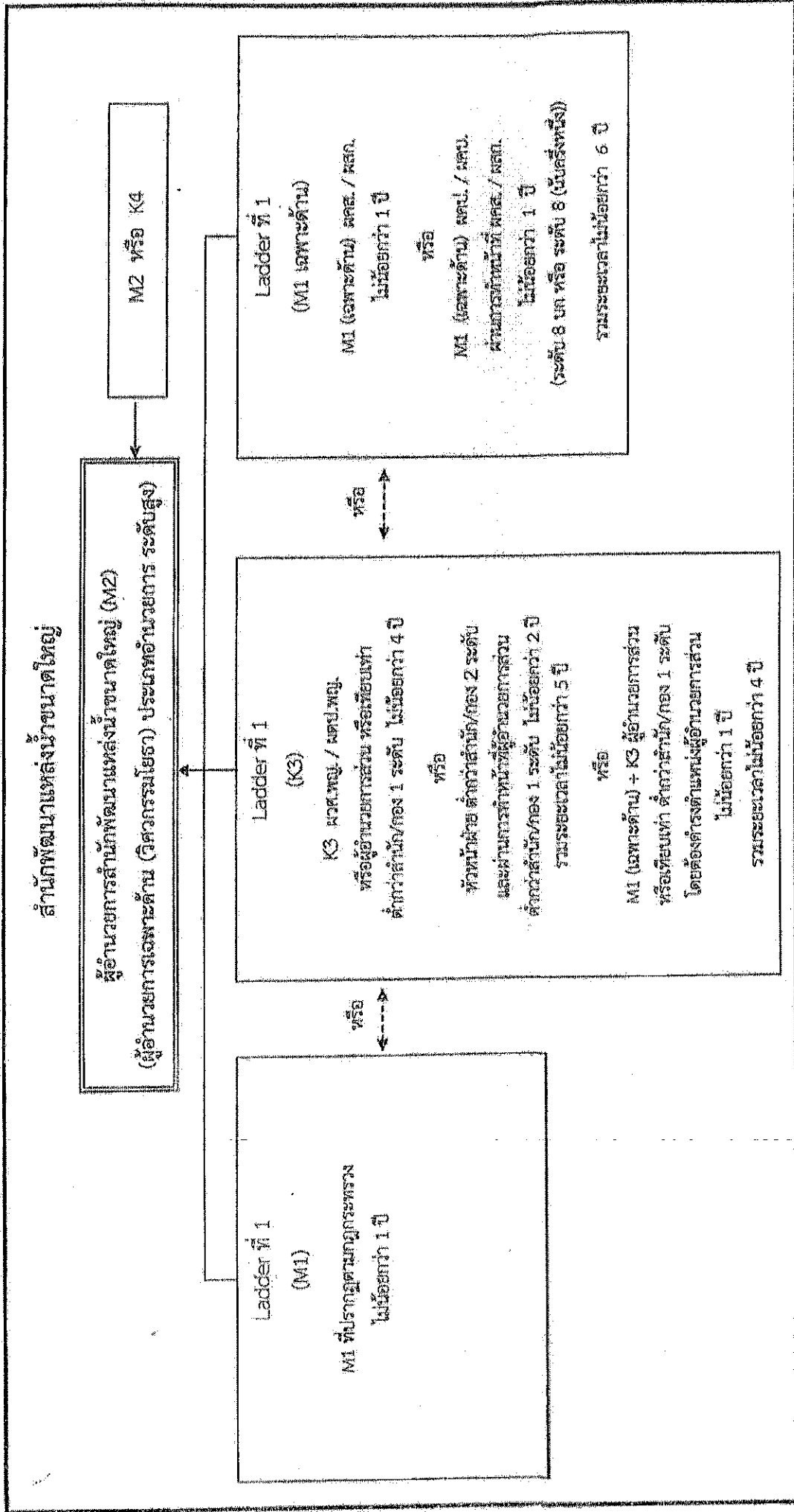
← ดำรงตำแหน่งเดิม

← ดำรงตำแหน่งเดิม

ประกอบกิจ

ประภาศใช้ 1 ตุลาคม 2558

ภาพแสดง เส้นทางการ thăngประสภการณ์ (Career Chart)



ตำแหน่งบริหารสาย - ระบุ
- ชื่อตำแหน่ง
- หน่วยงานสังกัด

ตำแหน่งเส้นทางการพัฒนา - ระบุ
- ชื่อตำแหน่ง
- หน่วยงานสังกัด

ตำแหน่งโยธา
- ชื่อตำแหน่ง
- หน่วยงานสังกัด

↑ ดำรงตำแหน่ง
ก่อนก็ได้

⇔ ดำรงตำแหน่งโยธา
ก่อนก็ได้

↔ ดำรงตำแหน่งโยธา
ตำแหน่งโยธา

→ ดำรงตำแหน่งโยธา
ตำแหน่งโยธา

⇔ ดำรงตำแหน่งโยธา
ตำแหน่งโยธา

↔ ดำรงตำแหน่งโยธา
ตำแหน่งโยธา

→ ดำรงตำแหน่งโยธา
ตำแหน่งโยธา

⇔ ดำรงตำแหน่งโยธา
ตำแหน่งโยธา

↔ ดำรงตำแหน่งโยธา
ตำแหน่งโยธา

→ ดำรงตำแหน่งโยธา
ตำแหน่งโยธา

⇔ ดำรงตำแหน่งโยธา
ตำแหน่งโยธา

↔ ดำรงตำแหน่งโยธา
ตำแหน่งโยธา

→ ดำรงตำแหน่งโยธา
ตำแหน่งโยธา

⇔ ดำรงตำแหน่งโยธา
ตำแหน่งโยธา

↔ ดำรงตำแหน่งโยธา
ตำแหน่งโยธา

→ ดำรงตำแหน่งโยธา
ตำแหน่งโยธา

⇔ ดำรงตำแหน่งโยธา
ตำแหน่งโยธา

↔ ดำรงตำแหน่งโยธา
ตำแหน่งโยธา

→ ดำรงตำแหน่งโยธา
ตำแหน่งโยธา

⇔ ดำรงตำแหน่งโยธา
ตำแหน่งโยธา

↔ ดำรงตำแหน่งโยธา
ตำแหน่งโยธา

→ ดำรงตำแหน่งโยธา
ตำแหน่งโยธา

⇔ ดำรงตำแหน่งโยธา
ตำแหน่งโยธา

↔ ดำรงตำแหน่งโยธา
ตำแหน่งโยธา

→ ดำรงตำแหน่งโยธา
ตำแหน่งโยธา

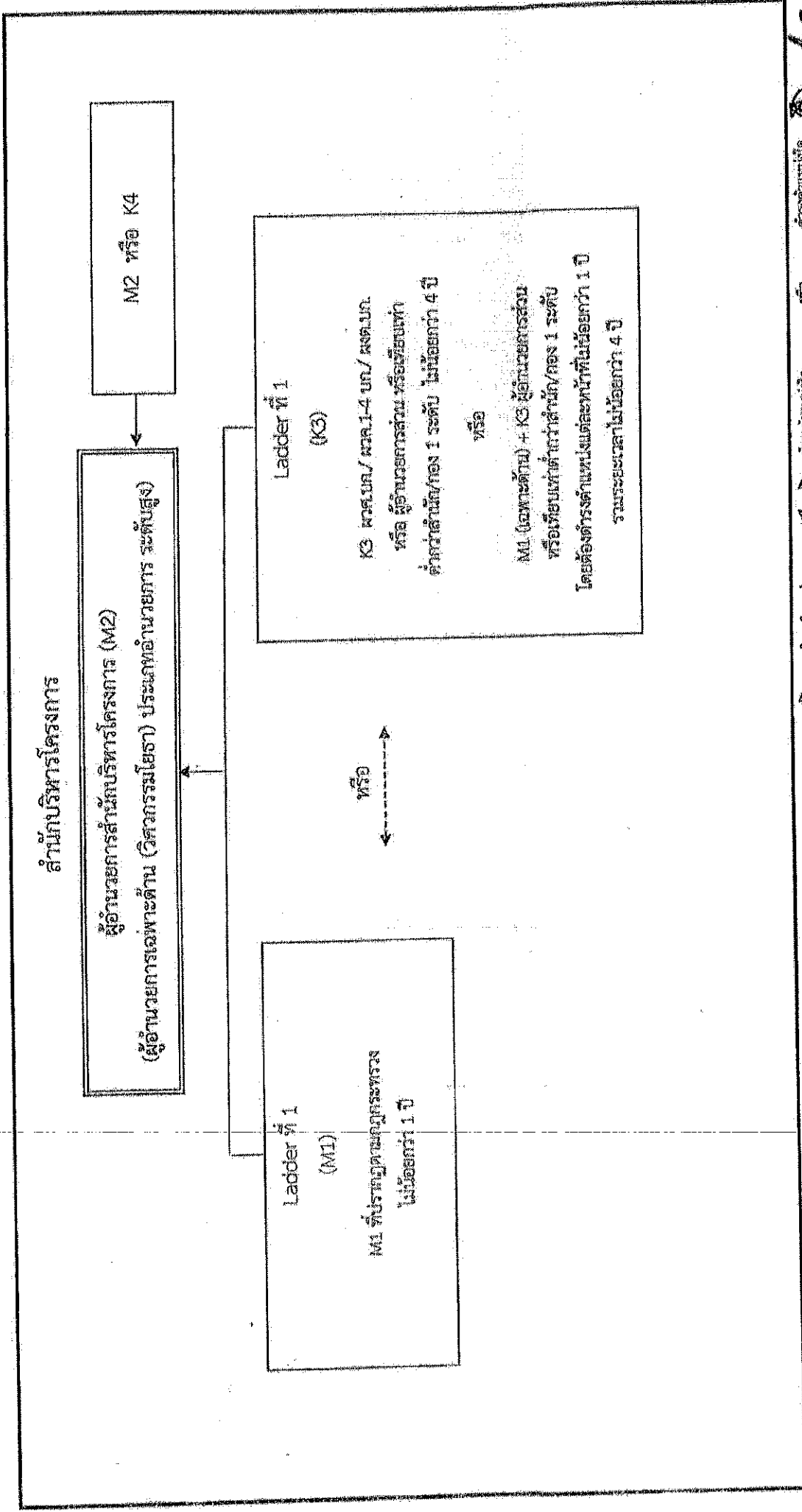
⇔ ดำรงตำแหน่งโยธา
ตำแหน่งโยธา

↔ ดำรงตำแหน่งโยธา
ตำแหน่งโยธา

→ ดำรงตำแหน่งโยธา
ตำแหน่งโยธา

ประกาศใช้ 1 ตุลาคม 2558

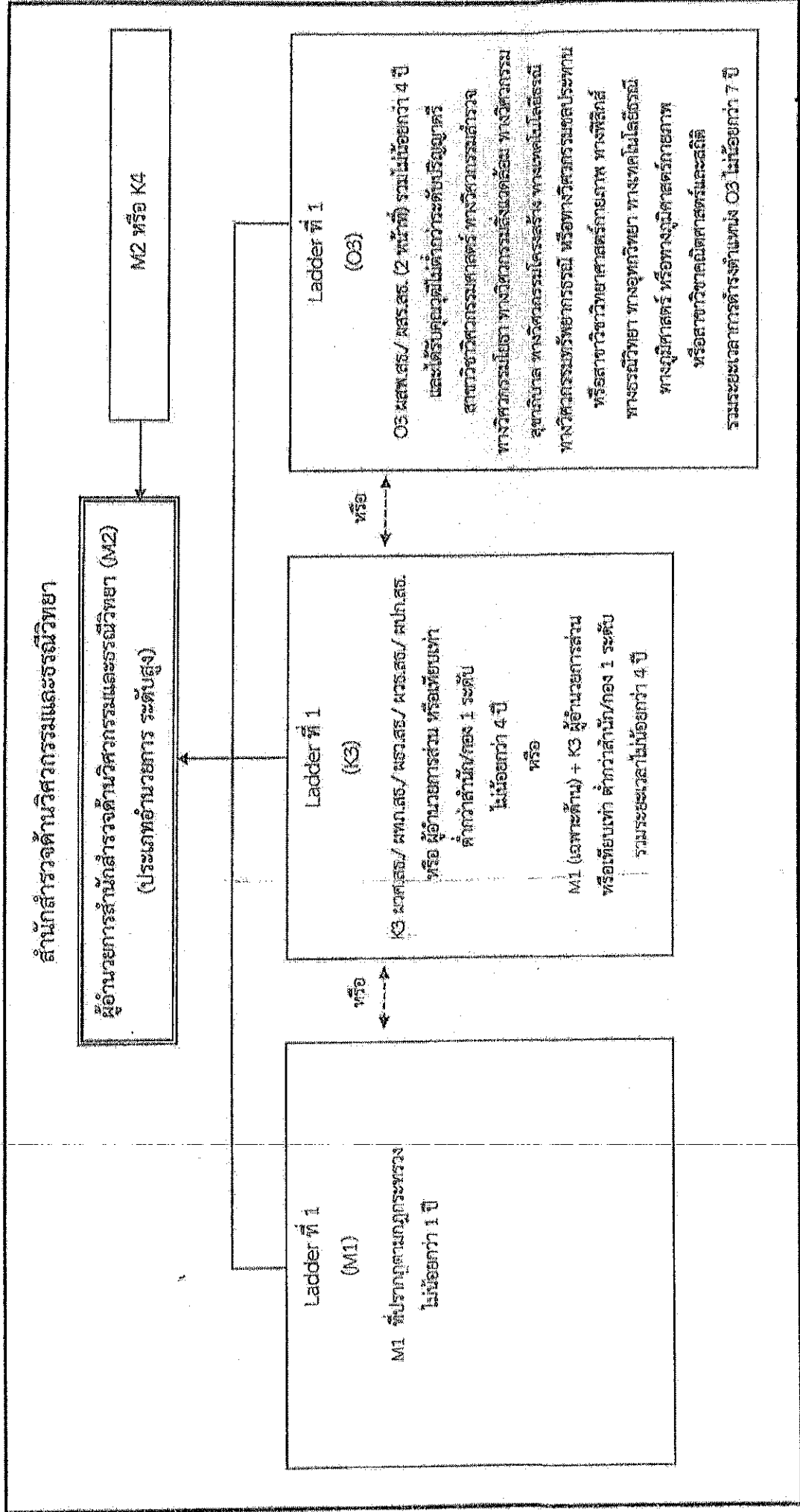
ภาพแสดง เส้นทางตั้งสมประสมการณ์ (Career Chart)



		ดำเนินงานในเส้นทางก้าวหน้า , ระบบ - ร้อยตำแหน่ง - ทดลองรับสั่งกัต			ดำรงตำแหน่ง ตามขีดความสามารถ			ดำรงตำแหน่ง ตำแหน่งเดิม			ดำรงตำแหน่ง ตำแหน่งเดิม
--	--	---	--	--	---------------------------------	--	--	----------------------------	--	--	----------------------------

ประกาศใช้ 1 ตุลาคม 2558
 Director
 N. S. N.

ภาพแสดง เส้นทางส่งเสริมบุคลากร (Career Chart)



ตำแหน่งปัจจุบันอยู่ ราย
 - ชื่อตำแหน่ง
 - หน่วยงานสังกัด

ตำแหน่งในเส้นทางการพัฒนา ราย
 - ชื่อตำแหน่ง
 - หน่วยงานสังกัด
 - ระยะเวลาในการดำรงตำแหน่ง

ตำแหน่งไม่ได้
 ก่อนก็ได้

ตำแหน่งไม่ได้
 ตามที่ทางผู้สรร

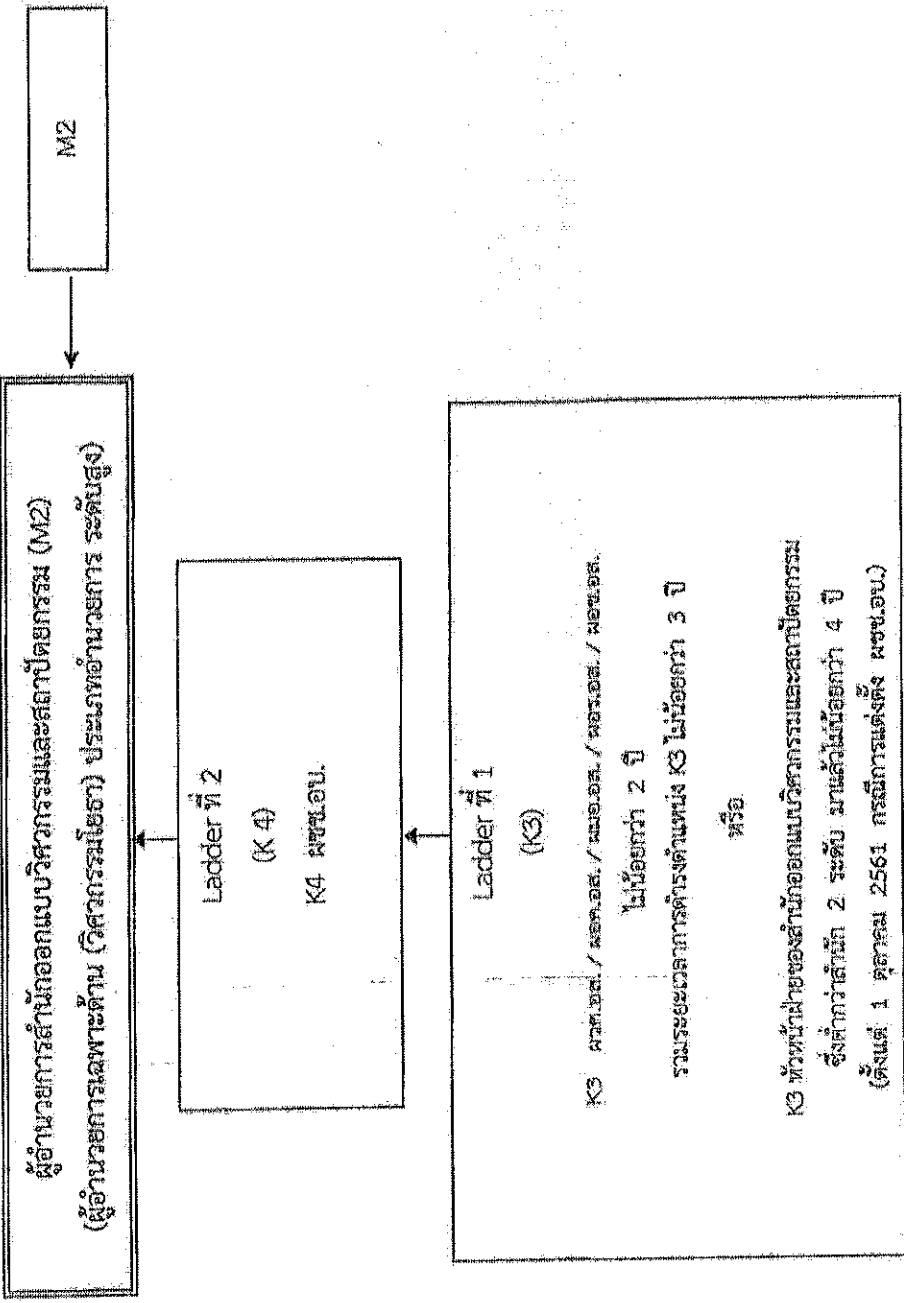
ตำแหน่งไม่ได้
 หรือ
 ตำแหน่งอื่น

ตำแหน่งไม่ได้
 ตำแหน่งอื่น

Prakob
Narum
 ประกาศใช้ 1 ตุลาคม 2558

ภาพแสดง เส้นทางสิ่งสมประกอบ (Career Chart)

สำนักออกแบบวิศวกรรมและสถาปัตยกรรม



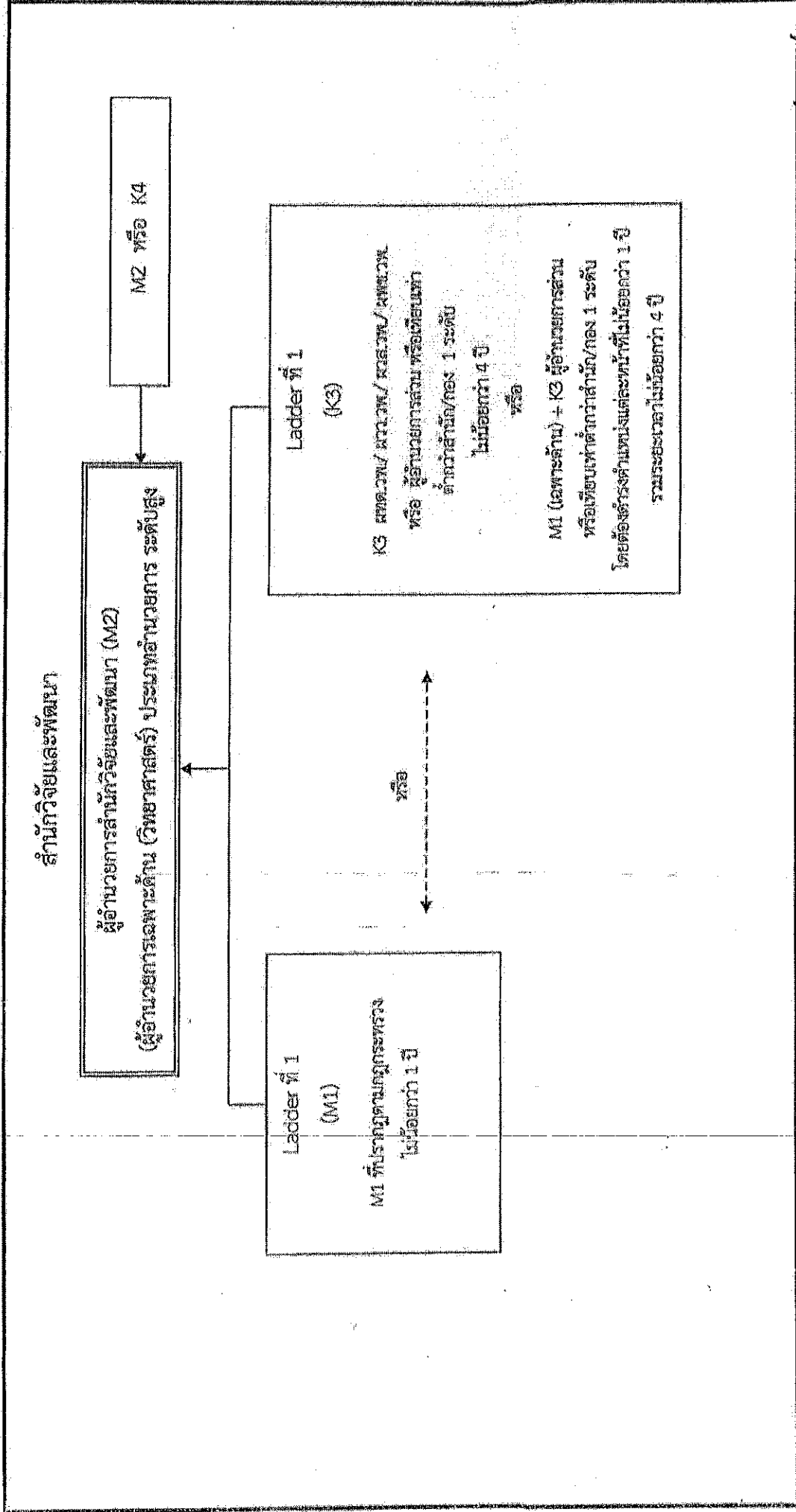
การสมัครเข้า
 ตำแหน่งนี้
Dr. P. S.
 Karunan
 ประกาศใช้ 1 ตุลาคม 2558


คำสั่งแต่งตั้ง
 ตำแหน่งนี้
 ตามคำสั่ง
 ตำแหน่ง


ตำแหน่งว่าง
 ชื่อตำแหน่ง
 หน่วยงานสังกัด
 ระยะเวลาในการครองตำแหน่ง


ตำแหน่งว่าง
 ชื่อตำแหน่ง
 หน่วยงานสังกัด


ภาพแสดง เส้นทางตั้งสมประสบการณ์ (Career Chart)


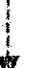



 ตำแหน่งในตำแหน่ง ...ระบุ
 - ชื่อตำแหน่ง
 - หน่วยงานสังกัด
 - ระยะเท่ากับการถือครองตำแหน่ง


 ตำแหน่งในตำแหน่ง ...ระบุ
 - ชื่อตำแหน่ง
 - หน่วยงานสังกัด
 - ระยะเท่ากับการถือครองตำแหน่ง


 ดำรงตำแหน่ง
 ตามกฤษฎีกา

 ดำรงตำแหน่ง
 กับได้

 หรือ
 ดำรงตำแหน่งได้
 ตำแหน่งหนึ่ง

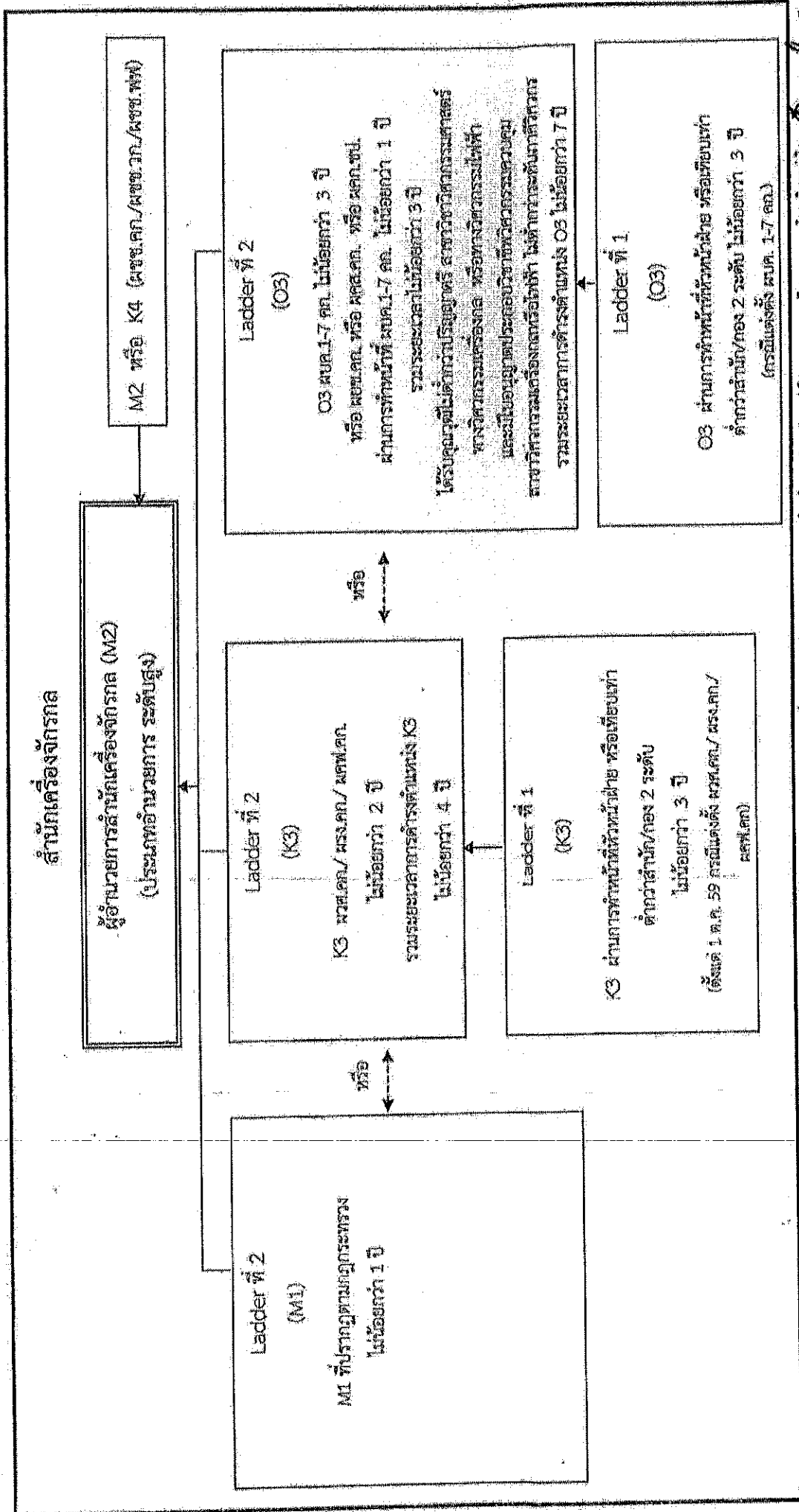






ประกาศใช้ 1 ตุลาคม 2558

ภาพแสดง เส้นทางส่งเสริมพนักงาน (Career Chart)



ตำแหน่งบริหาร ...ระบุ

- ชื่อตำแหน่ง
- จำนวนสังกัด

↔

ดำรงตำแหน่ง

⇨

ตำแหน่งสายงาน ...ระบุ

- ชื่อตำแหน่ง
- จำนวนสังกัด
- ระยะเวลาดำเนินการหรือช่องตำแหน่ง

←

ดำรงตำแหน่ง

⇨

ตำแหน่งอื่นๆ

- ชื่อตำแหน่ง
- จำนวนสังกัด

←

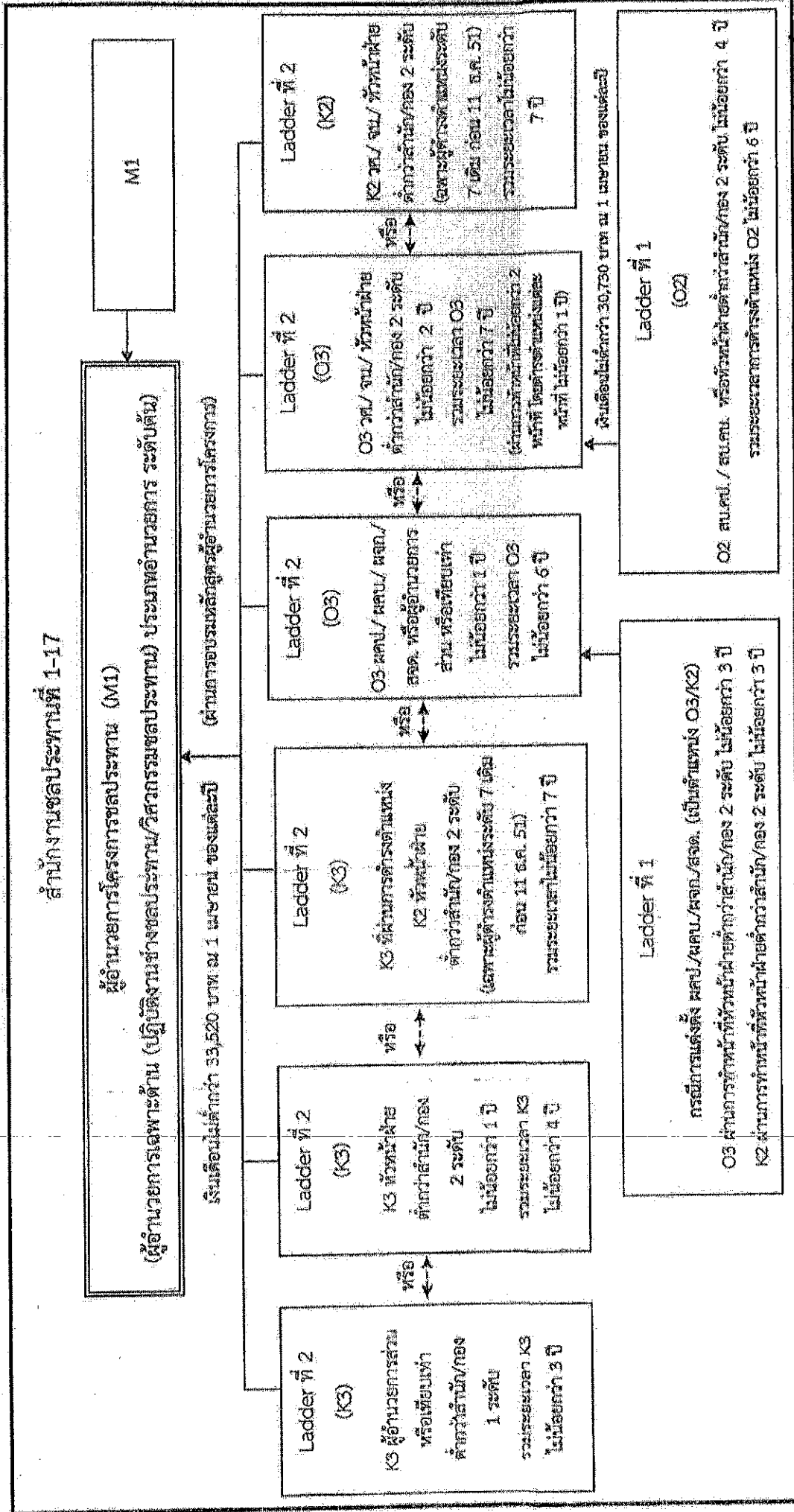
ดำรงตำแหน่ง

⇨

ประกาศใช้ 1 ตุลาคม 2558

Ben Kro
Ms. M. M.

ภาพแสดง เส้นทางการปฏิบัติงาน (Career Chart)



ตำแหน่งเป็นนายช่าง , นายช่าง
 - ชื่อตำแหน่ง
 - หน่วยงานสังกัด

ตำแหน่งเป็นหัวหน้างาน/หัวหน้างาน
 - ชื่อตำแหน่ง
 - หน่วยงานสังกัด

ตำแหน่งช่าง
 - ชื่อตำแหน่ง
 - หน่วยงานสังกัด

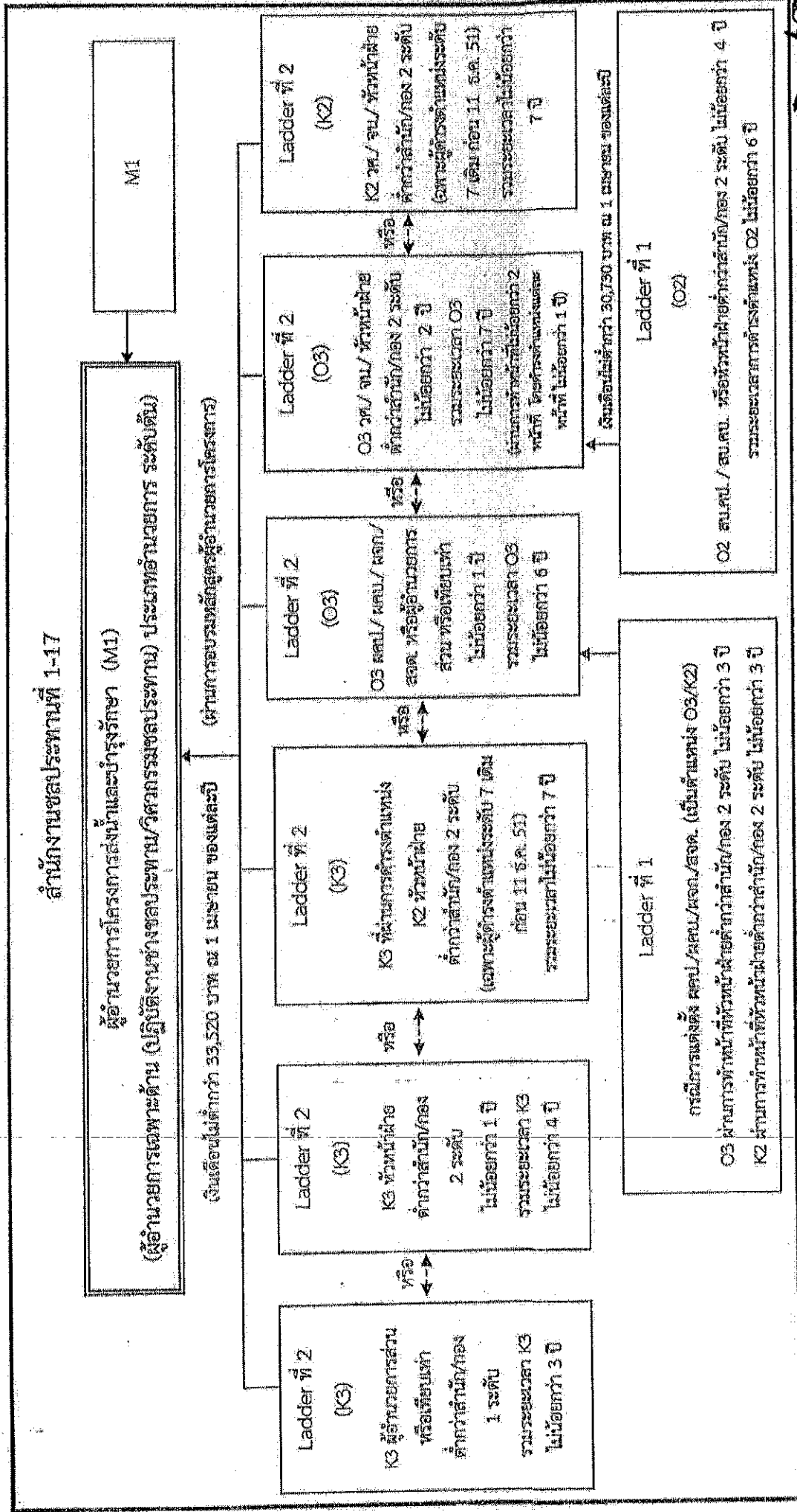
ตำแหน่งช่างเทคนิค
 - ชื่อตำแหน่ง
 - หน่วยงานสังกัด

ตำแหน่งช่างเทคนิค
 - ชื่อตำแหน่ง
 - หน่วยงานสังกัด

ตำแหน่งช่างเทคนิค
 - ชื่อตำแหน่ง
 - หน่วยงานสังกัด

ประเภทใช้ 1 ตุลาคม 2558
นางสมนึก

ภาพแสดง เส้นทางสังขการณ (Career Chart)

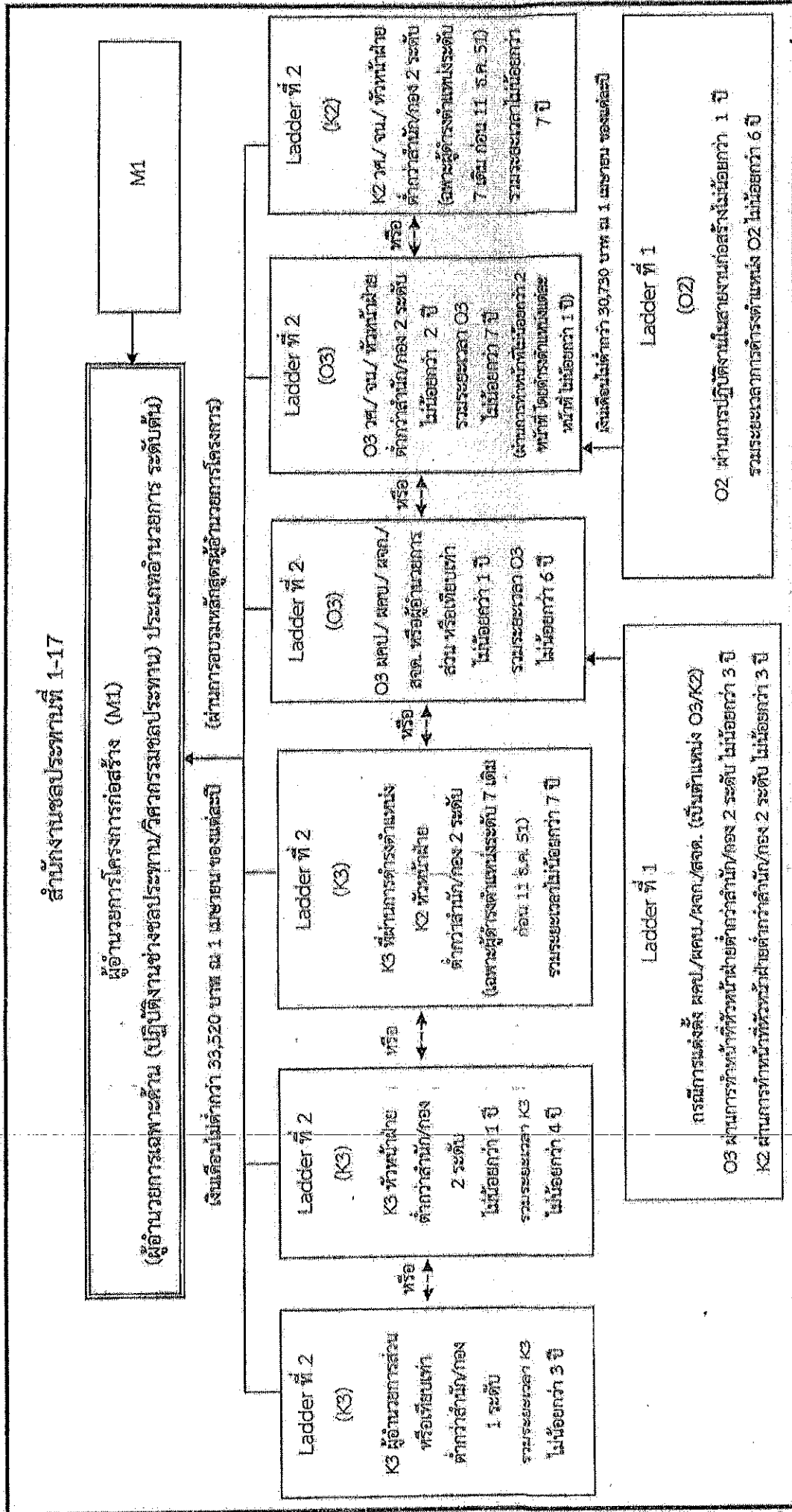


ดำเนินงานประจำ
- ชื่อตำแหน่ง
- หน่วยงานสังกัด
- ระยะเวลาดำรงตำแหน่ง
 ดำรงตำแหน่งโดย
ก่อนนี้ได้
 หรือ
 ดำรงตำแหน่งโดย
คำสั่งแต่งตั้ง
 หรือ
 ดำรงตำแหน่งโดย
คำสั่งแต่งตั้ง

ประกาศใช้ 1 ตุลาคม 2558
 Norman

ตำแหน่งประจำ
- ชื่อตำแหน่ง
- หน่วยงานสังกัด
 ตำแหน่งในตำแหน่งว่าง
- ระบุ
- ชื่อตำแหน่ง
- หน่วยงานสังกัด
- ระยะเวลาดำรงตำแหน่ง
 ตำแหน่งว่าง
 ตำแหน่งว่าง
 ตำแหน่งว่าง

ภาพแสดง เส้นทางส่งเสริมประสบการณ์ (Career Chart)



ตำแหน่งเป้าหมาย - ระบุ
 - ชื่อตำแหน่ง
 - หน่วยงานสังกัด

ตำแหน่งในเส้นทางก้าวหน้า - ระบุ
 - ชื่อตำแหน่ง
 - หน่วยงานสังกัด
 - ระยะเวลาดำเนินการของตำแหน่ง

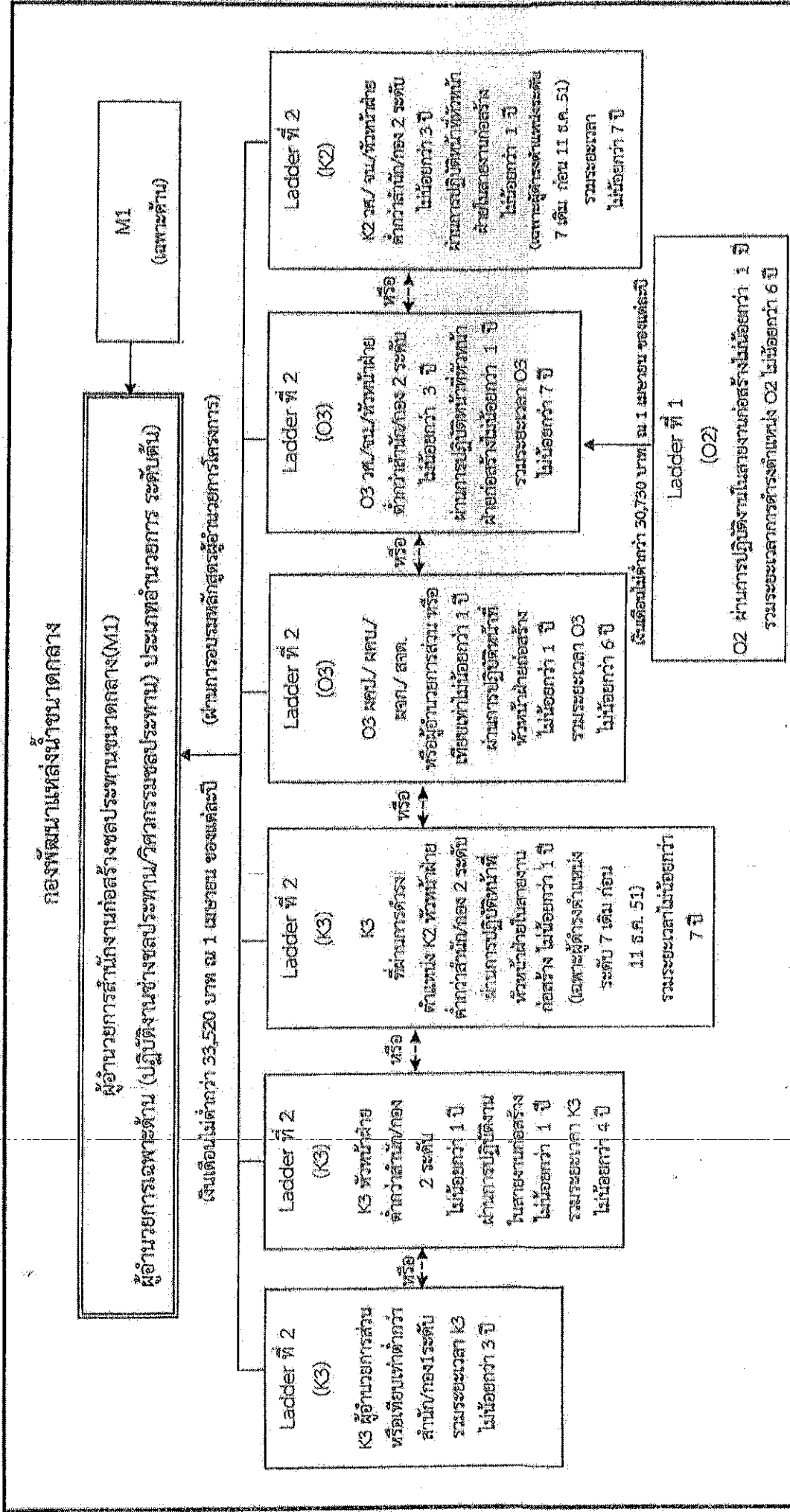
ดำเนินการแล้ว
 ดำเนินการอยู่
 ดำเนินการไม่ได้

หรือ
 ดำเนินการแล้ว
 ดำเนินการอยู่
 ดำเนินการไม่ได้

Deni ko
 M.M.M.M

ประกาศใช้ 1 ตุลาคม 2558

ภาพแสดง เส้นทางส่งเสริมการ (Career Chart)



ตำแหน่งเป้าหมาย .. รจน
- ชื่อตำแหน่ง
- หน่วยงานสังกัด

ตำแหน่งเป้าหมาย .. รจน
- ชื่อตำแหน่ง
- หน่วยงานสังกัด

ตำแหน่งเป้าหมาย .. รจน
- ชื่อตำแหน่ง
- หน่วยงานสังกัด

ตำแหน่งเป้าหมาย .. รจน
- ชื่อตำแหน่ง
- หน่วยงานสังกัด

ตำแหน่งเป้าหมาย .. รจน
- ชื่อตำแหน่ง
- หน่วยงานสังกัด

ตำแหน่งเป้าหมาย .. รจน
- ชื่อตำแหน่ง
- หน่วยงานสังกัด

ตำแหน่งเป้าหมาย .. รจน
- ชื่อตำแหน่ง
- หน่วยงานสังกัด

ตำแหน่งเป้าหมาย .. รจน
- ชื่อตำแหน่ง
- หน่วยงานสังกัด

ตำแหน่งเป้าหมาย .. รจน
- ชื่อตำแหน่ง
- หน่วยงานสังกัด

ตำแหน่งเป้าหมาย .. รจน
- ชื่อตำแหน่ง
- หน่วยงานสังกัด

ตำแหน่งเป้าหมาย .. รจน
- ชื่อตำแหน่ง
- หน่วยงานสังกัด

ตำแหน่งเป้าหมาย .. รจน
- ชื่อตำแหน่ง
- หน่วยงานสังกัด

ประกาศใช้ 1 ตุลาคม 2558



ที่ นร ๑๐๐๒/ว ๑๗

สำนักงาน ก.พ.

ถนนติวานนท์ จังหวัดนครพนธ์ ๑๓๐๐๐

๒๘ กรกฎาคม ๒๕๕๘

เรื่อง ประสพการณ์ในงานที่หลากหลายตามมาตรฐานกำหนดตำแหน่งประเภทอำนวยการ

เรียน (เรียนกระทรวง กรม และจังหวัด)

อ้างถึง หนังสือสำนักงาน ก.พ. ที่ นร ๑๐๐๘/ว ๑๕ ลงวันที่ ๒๘ กรกฎาคม ๒๕๕๘

ด้วยมาตรฐานกำหนดตำแหน่งสำหรับตำแหน่งประเภทอำนวยการตามหนังสือที่อ้างถึง ได้กำหนดคุณสมบัติเฉพาะสำหรับตำแหน่งประเภทอำนวยการระดับต้นและระดับสูงว่า จะต้องมึประสพการณ์ในงานที่หลากหลายสำหรับตำแหน่งประเภทอำนวยการตามที่ ก.พ. กำหนด

ก.พ. จึงกำหนดประสพการณ์ในงานที่หลากหลายสำหรับตำแหน่งประเภทอำนวยการ ดังนี้

๑. “ประสพการณ์ในงานที่หลากหลาย” หมายถึง ประสพการณ์ในการปฏิบัติราชการ ในต่างสายงาน ต่างหน่วยงาน ต่างพื้นที่ หรือต่างลักษณะงาน ไม่น้อยกว่าสามอย่าง โดยมีระยะเวลาปฏิบัติราชการ อย่างละไม่น้อยกว่าสองปี โดยอาจเป็นประสพการณ์ในการปฏิบัติราชการในต่างสายงาน ต่างหน่วยงาน ต่างพื้นที่ หรือต่างลักษณะงาน รวมกันก็ได้ แต่ถ้าเป็นกรณีที่มีประสพการณ์ในการปฏิบัติราชการในต่างสายงาน ต่างหน่วยงาน ต่างพื้นที่ หรือต่างลักษณะงานในเวลาเดียวกัน ให้นับได้เพียงอย่างเดียว

“ต่างสายงาน” หมายถึง ชื่อของสายงานตามมาตรฐานกำหนดตำแหน่งที่ ก.พ. กำหนดไว้ ต่างกัน โดยจะต้องมีหน้าที่ความรับผิดชอบและลักษณะงานที่ปฏิบัติของตำแหน่งต่างกันด้วย ทั้งนี้ ตามที่ อ.ก.พ. กระทรวงกำหนด

“ต่างหน่วยงาน” หมายถึง ชื่อของกระทรวง กรม หรือส่วนราชการ ตามที่ปรากฏใน กฎหมายหรือกฎที่แบ่งส่วนราชการนั้น ต่างกัน โดยจะต้องมีหน้าที่ความรับผิดชอบและลักษณะงานที่ปฏิบัติ ของหน่วยงานต่างกันด้วย ทั้งนี้ ตามที่ อ.ก.พ. กระทรวงกำหนด

“ต่างพื้นที่” หมายถึง ชื่อของอำเภอหรือเขต จังหวัด หรือประเทศต่างกัน

“ต่างลักษณะงาน” หมายถึง ชื่อของตำแหน่งในสายงาน หน่วยงาน หรือพื้นที่คงเดิม แต่งานที่ได้รับมอบหมายให้ปฏิบัติเป็นงานที่ต้องใช้ความรู้ ความสามารถ สมรรถนะ หรือทักษะที่แตกต่างกัน อย่างชัดเจน ทั้งนี้ ตามที่ อ.ก.พ. กระทรวงกำหนด

๒. ในกรณีที่ส่วนราชการใดจะกำหนดจำนวนหรือระยะเวลาในการมีประสพการณ์ในการ ปฏิบัติราชการมากกว่าขั้นต่ำที่กำหนดไว้ตาม ๑. ให้นำเสนอ อ.ก.พ. กระทรวง พิจารณาให้ความเห็นชอบก่อน

๓. กรณีที่มีปัญหาในการพิจารณาประสพการณ์ในงานที่หลากหลายให้ อ.ก.พ. กระทรวง มีอำนาจในการพิจารณาวินิจฉัยปัญหาดังกล่าวทุกกรณี

๔. แนวทางการบังคับใช้ ให้นำประสบการณ์ในงานที่หลากหลายมาใช้บังคับตั้งแต่ปีงบประมาณ พ.ศ. ๒๕๖๒ เป็นต้นไป ทั้งนี้ ภายใต้เงื่อนไขดังนี้

๔.๑ ในปีงบประมาณ พ.ศ. ๒๕๖๒ และปีงบประมาณ พ.ศ. ๒๕๖๓ คำว่า “ประสบการณ์ในงานที่หลากหลาย” ให้หมายถึงประสบการณ์ในการปฏิบัติราชการในต่างสายงาน ต่างหน่วยงาน ต่างพื้นที่ หรือต่างลักษณะงาน ไม่น้อยกว่าสองอย่าง อย่างละไม่น้อยกว่าหนึ่งปีก็ได้

๔.๒ ตั้งแต่ปีงบประมาณ พ.ศ. ๒๕๖๔ เป็นต้นไป คำว่า “ประสบการณ์ในงานที่หลากหลาย” ให้เป็นไปตาม ๓.

๕. ข้าราชการพลเรือนสามัญผู้ใดได้รับหรือเคยได้รับแต่งตั้งให้ดำรงตำแหน่งประเภทอำนวยการมาแล้วก่อนวันที่ประสบการณ์ในงานที่หลากหลายตามหนังสือฉบับนี้ใช้บังคับตาม ๔ ให้ถือว่าผู้นั้นมีประสบการณ์ในงานที่หลากหลายตามหนังสือฉบับนี้

จึงเรียนมาเพื่อโปรดทราบและถือปฏิบัติต่อไป ทั้งนี้ ได้แจ้งให้กรมและจังหวัดทราบด้วยแล้ว

ขอแสดงความนับถือ



(นายณนทกร กาญจนะจิตรา)

เลขาธิการ ก.พ.

สำนักตรวจสอบและประเมินผลกำลังคน

โทร ๐ ๒๕๕๗ ๑๖๔๓

โทรสาร ๐ ๒๕๕๗ ๑๖๐๓